



Anfahrt

Nähere Informationen zur Anfahrt sowie einen Lageplan finden Sie unter:

<https://www.ls.tum.de/ls/kontakt-und-anfahrt/>

<http://go.tum.de/974587>

Anreise mit der Bahn

München Hauptbahnhof - Freising Bahnhof (S1 Richtung Freising/Flughafen) Dauer etwa 40 Minuten
([Fahrplanauskunft Münchner Verkehrsverbund](#))

München Hauptbahnhof - Freising Bahnhof
(Regionalexpress Richtung Regensburg, Passau) Dauer etwa 20 Minuten
([Fahrplanauskunft - Deutsche Bahn](#))

Vom Bahnhof Freising aus mit dem [Stadtbus Linie 638](#) Richtung Fraunhofer-Institut bis zur Haltestelle Weihenstephan

Vom Bahnhof Freising aus mit dem [Stadtbus Linie 639](#) bis zur Haltestelle Forstzentrum

Kooperation

Koordinationsstelle für Muschelschutz Bayern
Bayerisches Landesamt für Umwelt (LfU)

Titelbild

Verbreitungskarte der Bachmuschel (*Unio crassus*) in Bayern / Koordinationsstelle für Muschelschutz, TUM

Fachtagung

Tagungsort

Technische Universität München
TUM School of Life Sciences Weihenstephan
Gebäude 4277 Forstwissenschaften

Hörsaal 21

Hans-Carl-von-Carlowitz-Platz 2
85354 Freising

Leitung

Stefanie Riehl, ANL
Franziska Hanko, ANL

Kosten

Teilnehmerbeitrag: 30 € – keine
Kostenbefreiung möglich!

Bitte beachten Sie unsere Kostenregelung:
www.anl.bayern.de/veranstaltungen/kostenregelung/langfassung/index.htm

Für Studenten entfällt der Beitrag mit Vorlage der aktuellen Immatrikulationsbescheinigung, bitte **vorab** zusenden!

Gutschein für Mittagessen in der Mensa kann vor Ort bei Anmeldung gekauft werden: 16 €

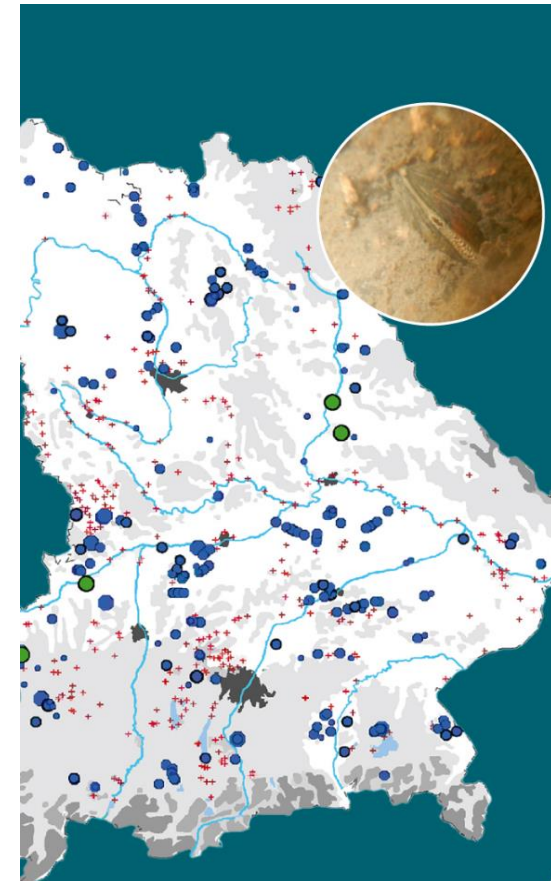
Veranstalter

Bayerische Akademie für Naturschutz
und Landschaftspflege (ANL)
Seethalerstraße 6
83410 Laufen
Telefon +49 8682 8963-0
Telefax +49 8682 8963-17
www.anl.bayern.de

Anmeldung

Ihre Anmeldung erbitten wir schriftlich per E-Mail, Fax oder Post.

anmeldung@anl.bayern.de



Muschelschutz in Bayern

12/24

12.03.2024

Freising

TUM

ANL

Muschelschutz in Bayern: Status Quo und künftige Zielsetzung

Heimische Großmuscheln, allen voran die streng geschützten Arten Flussperlmuschel (*Margaritifera margaritifera*) und Bachmuschel (*Unio crassus*) stehen im Fokus vieler Schutzbemühungen. Auf Basis aktueller Monitoringergebnisse zum Zustand und der Gefährdung der Populationen in Bayern sollen im Rahmen der diesjährigen Tagung der Status quo und zukünftige Perspektiven des Muschelschutzes in Bayern diskutiert werden. Dabei werden u.a. folgende Fragen adressiert: Wie haben sich Bestandssituation und Gefährdungsfaktoren gegenüber früheren Erhebungen verändert? Welche Rolle spielt der Klimawandel? Welche Anpassungen bei den Zielen und Maßnahmen im Muschelschutz sind erforderlich? Neben Fachvorträgen ist auch eine Podiumsdiskussion mit Beiträgen aus dem Auditorium geplant.



Muscheln in ihrem natürlichen Habitat
(links: Bachmuschel; rechts: Flussperlmuschel) /
Koordinationsstelle für Muschelschutz, TUM

Dienstag, 12. März 2024

09:30 Uhr Kaffee/Tee

Ankunft und Anmeldung

10:00 Uhr

Begrüßung

Prof. Dr. Jürgen Geist
Lehrstuhl für Aquatische Systembiologie, TUM
Franziska Hanko, ANL

10:15 Uhr

FFH-Monitoring 2019-2024 – Status Quo der Flussperlmuschel & Bachmuschel in Bayern

Koordinationsstelle für Muschelschutz Bayern
Lehrstuhl für Aquatische Systembiologie, TUM

10:45 Uhr

Handlungsbedarf im Muschelschutz – ökologisch und politisch

Klaus Möller, Regierung von Schwaben

11:15 Uhr Kaffee/Tee

11:45 Uhr

Nachzucht Flussperlmuschel – ein Erfolgsmodell?

Dr. Marco Denic, LPV Passau

12:15 Uhr Mittagspause inkl. Kaffee/Tee

In der Mensa ist keine Barzahlung möglich, daher können Sie gern vor Ort bei der Anmeldung einen Gutschein (Vorspeise, Hauptgericht mit Beilagen, Dessert und Getränk) kaufen und dort mittags zum Essen gehen.

13:45 Uhr

Maßnahmen zum Schutz der Flussperlmuschel in Nordostoberfranken - Umgang mit menschlichen Nutzungen und natürlichen Extremen

Luise Richter, WWA Hof
Christian Weiß, WWA Hof

14:15 Uhr

Schutz und Förderung von Großmuscheln im Kanton Aargau - Fokus auf die Bachmuschel

Christian Tesini, Kanton Aargau

14:45 Uhr Kaffee/Tee

15:15 Uhr

Podiumsdiskussion

mit:

Dr. Marco Denic, LPV Passau

Klaus Möller, Regierung von Schwaben

Doris Hofmann, LPV Mittelfranken

Luise Richter, WWA Hof

Christian Weiß, WWA Hof

16:30 Uhr

Ende der Veranstaltung